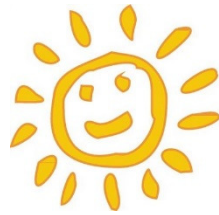




Ski

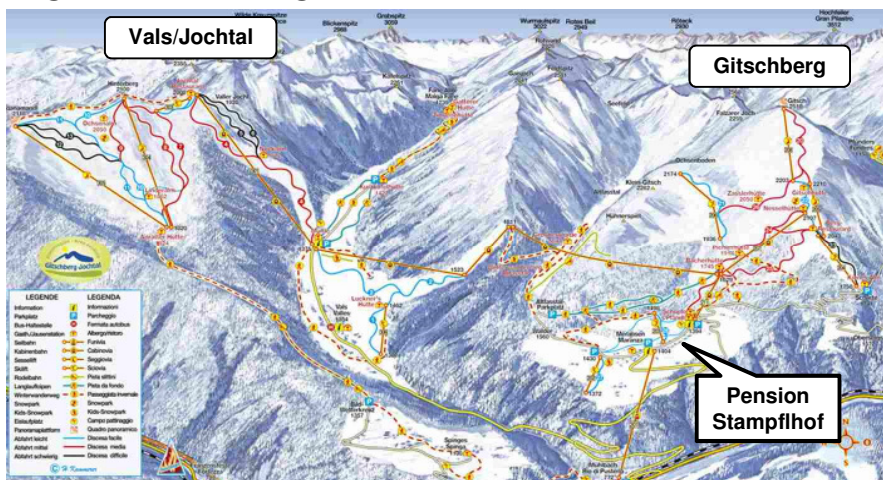


Spaghetti  
 Speck  
 Lasagne

Sonne

# Sonnenskilaufen in Südtirol 20.-25. März 2016

Auch 2016 nehmen wir wieder einen Anlauf zum Sonnenskilaufen ... auf geht's nach Südtirol !!! Wir fahren 4 Tage am Gitschberg / Jochtal und machen für einen Tag einen Ausflug zur Plose nach Brixen



Meransen/Gitschberg und Vals / Jochtal 16 Aufstiegsanlagen 44 Km Pisten.

➔ <http://www.gitschberg-jochtal.com>

Brixen / Plose (ca. 25 Min. Busfahrt) 1 Kabinenbahn, 7 Sessellifte, 2 Schleplifte, 40 Km Pisten und mit 9 Km die längste Abfahrt Südtirols

➔ <http://www.plose.org>

**Unterkunft:** Die Pension Stampflhof liegt ca. 200 m von der Talstation Gitschberg entfernt. (Aufenthaltsraum, TT-Raum, Kicker)

**Leistungen:** Fahrt mit dem Bus. 5 x Schlafen in 2-4 Bett - Zimmern mit Halbpension. Alle Zimmer verfügen über eine Dusche und WC. Incl. Versicherung und Beitrag Ortstaxe

**Kosten:** 450\* Euro incl. 5 Tage Eisacktal-Skipass  
 340\* Euro ohne Liftpass  
 Nichtvereinsmitglieder bezahlen einen Zuschlag von 20 Euro !! Die vorhandenen Doppelzimmer werden nach Anmeldungseingang vergeben.



Anmeldung/Info's bei Jürgen Silberberger, Asangstr. 153, 70329 Stuttgart,

☎ 32 21 14 ✉ [juergen.silberberger@tvo-online.de](mailto:juergen.silberberger@tvo-online.de)

✂ -----  
 Hiermit melde ich mich zum Sonnenskilaufen des TV Obertürkheim vom 20. - 25.03.2016 in Meransen/Südtirol an.

\_\_\_\_\_  
 Name

\_\_\_\_\_  
 Vorname

\_\_\_\_\_  
 Geburtsdatum

\_\_\_\_\_  
 Strasse

\_\_\_\_\_  
 PLZ / Wohnort

\_\_\_\_\_  
 Handy

\_\_\_\_\_  
 Telefon

\_\_\_\_\_  
 E-Mail

\_\_\_\_\_  
 Unterschrift